

ゆ

いのての心

い

くつになっても
あなたらしく

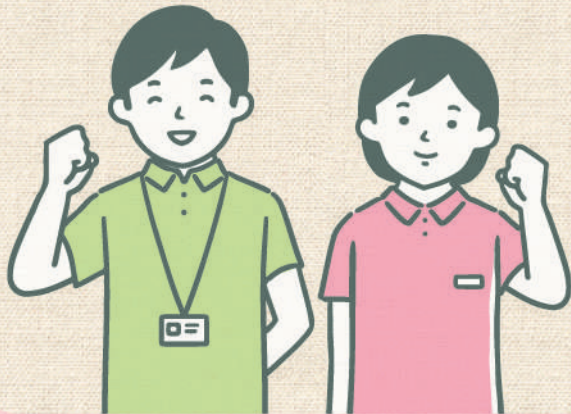
の

びやかな生活が
送れるように

て

とてを結んで
暮らしを支える

中津第一病院でつちかった
技術や経験を活かして
お一人お一人に寄り添う
看護を提供します。

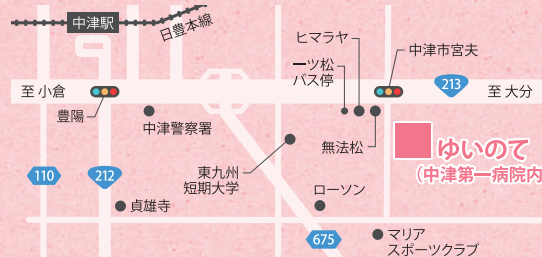


サービス提供地域

- 大分県中津市・宇佐市
 - 福岡県豊前市・吉富町・上毛町
- ※事業所より半径15km以内の区域

事業所概要

事業所名 医療法人 中津第一病院
訪問看護ステーション ゆいのて
法人名 医療法人 中津第一病院
住 所 〒871-0012 大分県中津市宮夫
252-2 (中津第一病院内)
電 話 0979-23-3130
F A X 0979-22-0039
営業時間 平日 / 8:30~17:00
土曜 / 8:30~12:15
定休日 日曜・祝祭日・年末年始 (12/31~1/3)
※緊急時対応あり (電話相談・臨時訪問)



医療法人 中津第一病院
訪問看護ステーション

ゆいのて

まずはお気軽にご相談ください。

☎ 0979-23-3130

中津第一病院 訪問看護管理者：綿内(わたうち)

医療法人 中津第一病院

思いやりを
真ん中に、
あなたの暮らしを
ささえます。



医療法人 中津第一病院
訪問看護ステーション

ゆいのて

医療法人 中津第一病院

☎ 0979-23-3130

大分県中津市宮夫252-2 (中津第一病院内)

お困りごとはお気軽にご相談ください。

「お薬がきちんと飲めているかな?」「第一病院がかりつけだから自宅までフォローしてほしい」「カテーテルやステントが入っている」「ストーマの管理をフォローしてほしい」などなど、患者さんの気になる生活に「思いやりを真ん中に」した看護で寄り添います。

服薬管理

お薬の飲み忘れ防止や支援などを行います。



清潔ケア

身体の清拭や入浴介助等を行います。



相談・支援

介護に関するご相談や支援等を行います。



医療処置

バルーンやストーマ管理、褥瘡処置、血糖測定、点滴等。



見守り

日々の健康状態や病状を見守ります。



機器管理

在宅酸素等の医療機器管理を行います。



ご利用ガイド

Step 1

まずはお気軽にご相談

ご利用者さんかご家族より、主治医・ケアマネージャー・病院相談窓口・訪問看護ステーションにご相談ください。

Step 2

ご利用内容をご検討

保険(医療・介護)の種類や利用内容・回数などを協議して決めていきます。

Step 3

訪問看護指示書の交付

医師による診断の上、訪問看護指示書が交付されます。

「ゆいので」のご利用開始

ご利用料金

「ゆいので」のご利用料金は、医療保険か介護保険、またはご利用回数によって異なります。

詳しくはお気軽にお問い合わせください。



中津第一病院の豊富な技術・経験を持った看護師がお伺いいたします。

「ゆいので」では、泌尿器科・内科等の経験豊富な看護師がお伺いします。安心な暮らしを支えることができればと思っております。

